

Návod na mikinu Stripe



Ahoj švadlenky,

dnes jsem si pro Vás připravila fotonávod na mikinu Stripe. Tento střih je vhodný pro středně pokročilé, či pokročilé začátečníky.

Kapsy jsou na střihu vymyšleny tak, aby jejich šití bylo co nejjednodušší

Doporučený materiál na mikinu: teplákovina, tenká i počesaná

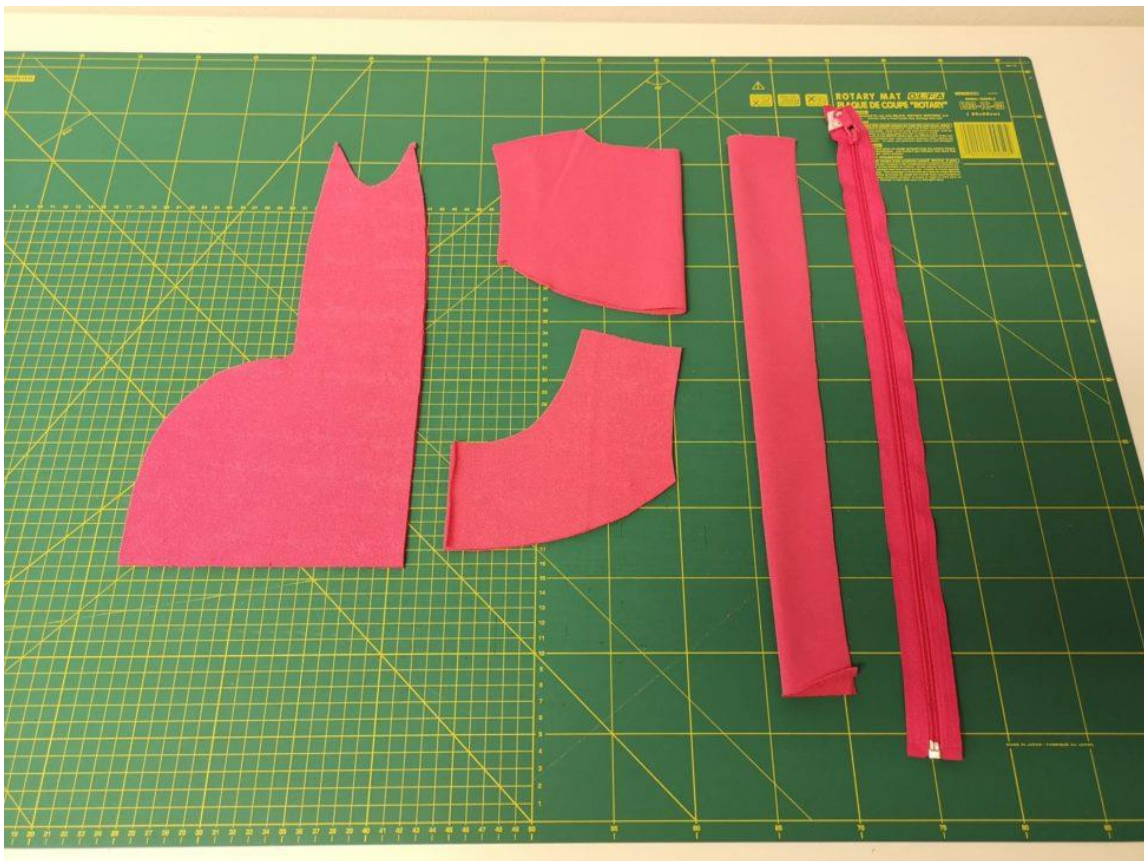
Další potřebný materiál:

- náplet
- zip odpovídající délky
- oboustranná lepicí páska [Stylefix](#)
- vlizelin

Jak zjistíte délku zipu: přeměřte délku předního kraje mikiny+ stojáčku kapuce + nápletu u kapuce + nápletu u dolního kraje mikiny. Pokud je naměřená hodnota např. 42,5cm pořídte si zip dlouhý 40 cm. Pokud je např. 44 cm pořídte si zip dlouhý 45 cm.

Zipy se prodávají v délkách po 5 cm, takže vždy vyberte ten, ke kterému má naměřená hodnota nejbliže.

Případný rozdíl se upraví výškou nápletu u kapuce a dolního kraje.



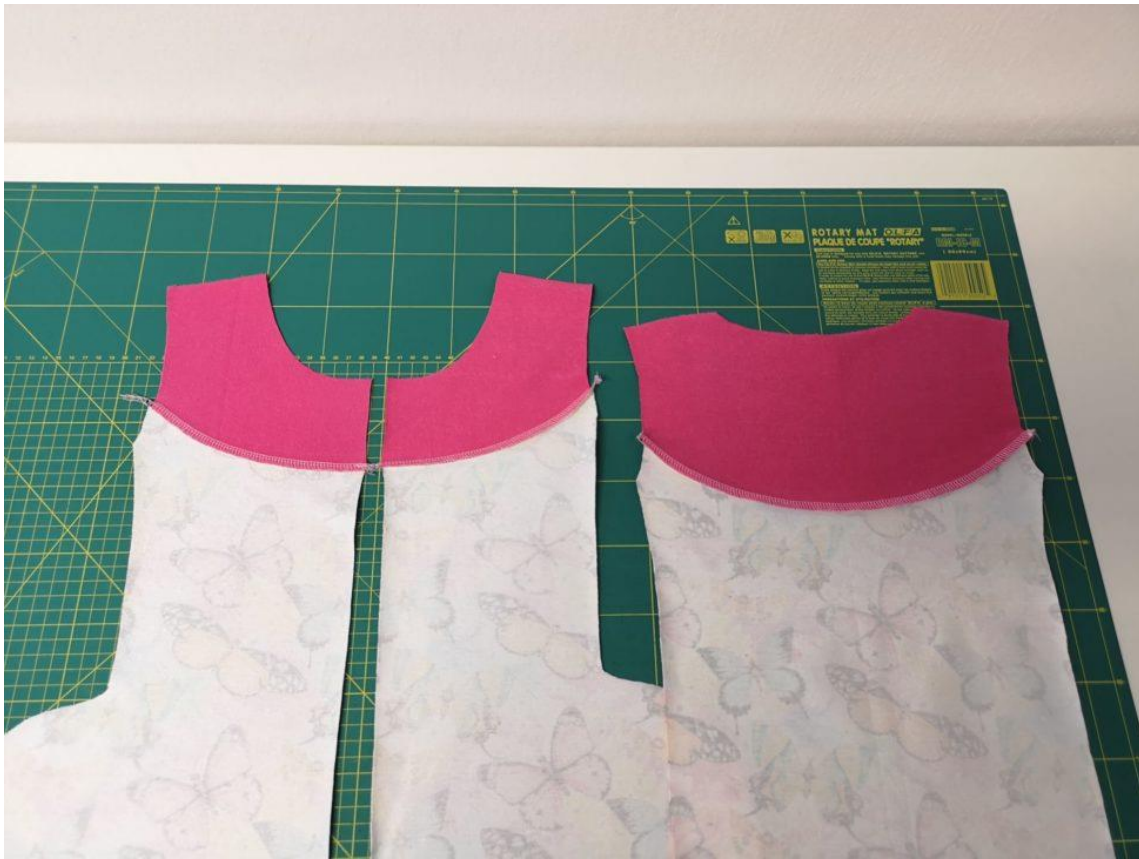
1. Z látky jednoho motivu si připravte dle stříhu: Boční díl mikiny, přední vrchní díly, zadní vrchní díl na přeložku a střední díl kapuce na přeložku.



2. Z látky s druhým motivem si vystříhnete: Kapucové díly, rukávy, přední díly, zadní díl na přeložku



3. Vrchní PD a ZD našpendlíme na PD a ZD lícem na líc.



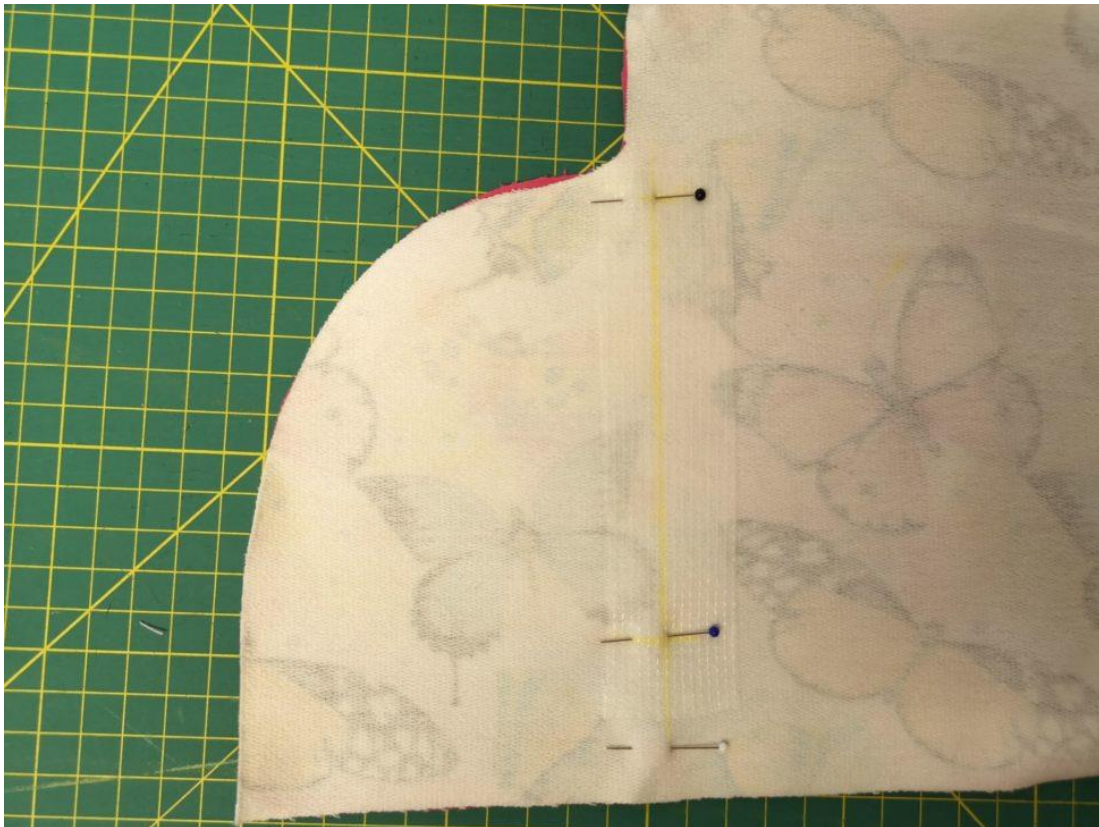
4. Sešijeme



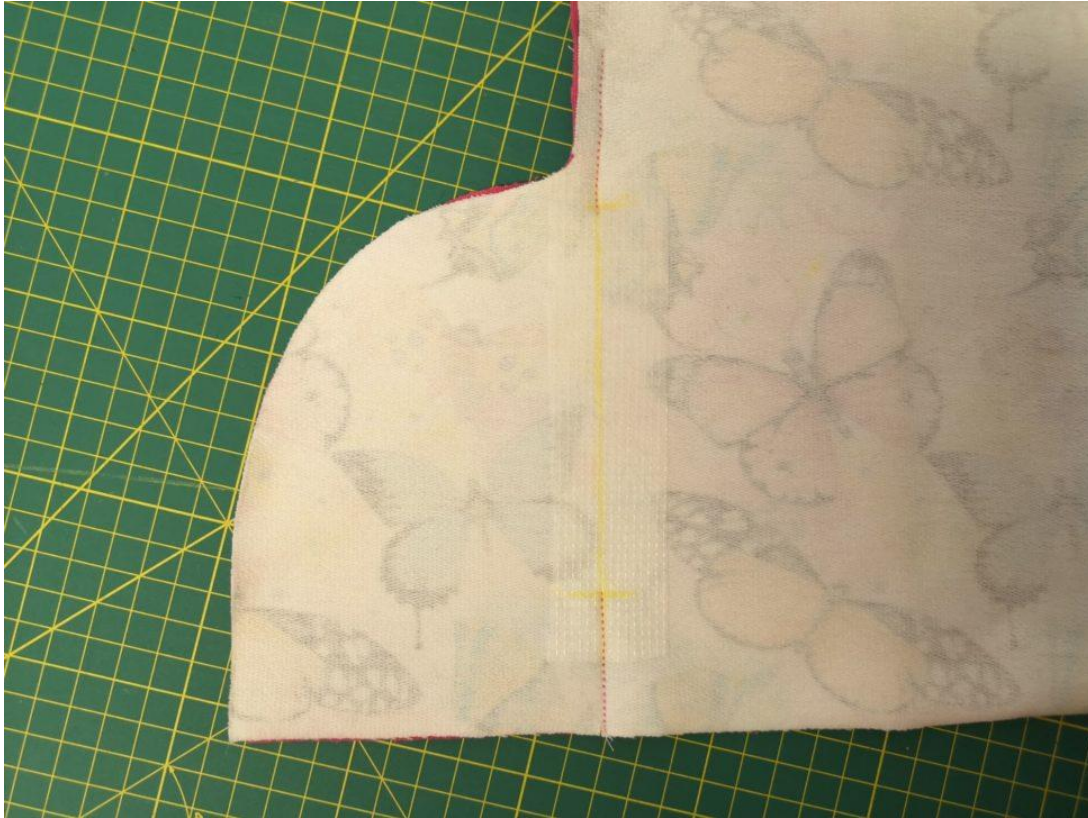
5. Na PD si dle střihi naznačíme kapsové otvory



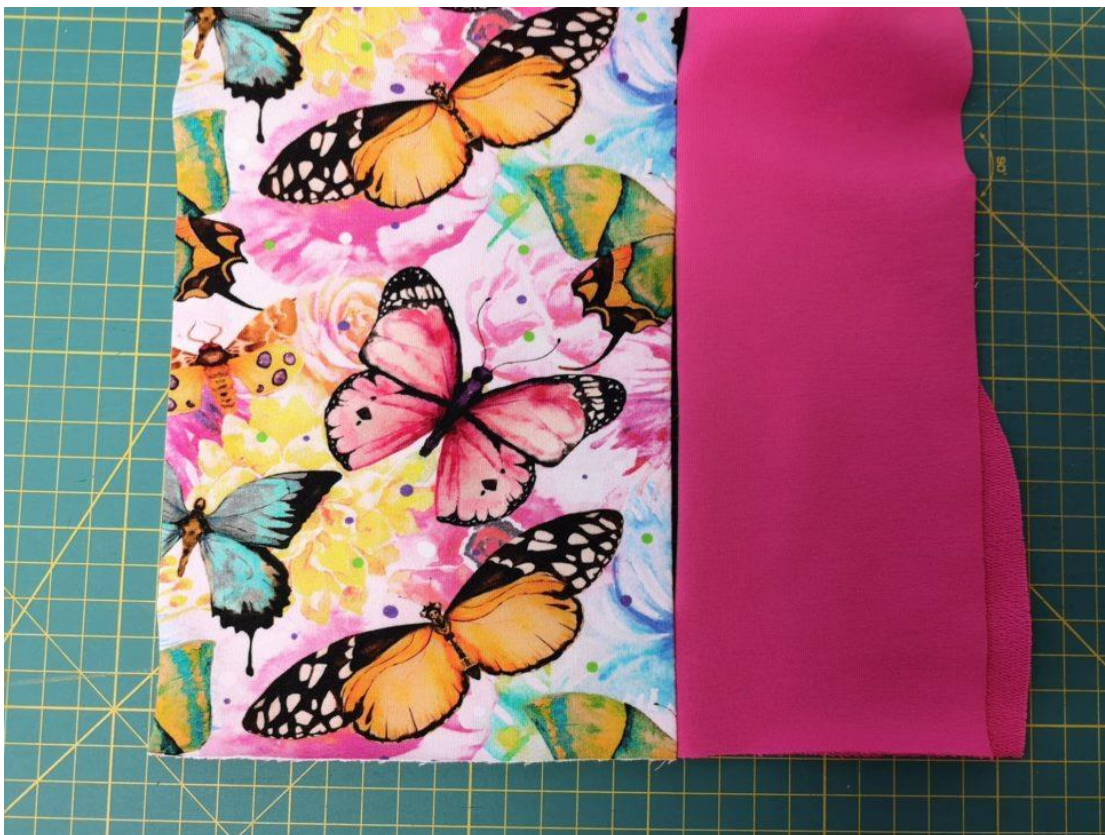
6. Otvory podlejíme proužkem vlizelinu širokým cca 4 cm



7. PD našpendlíme na boční díly mikiny lícem k líci



8. A sešijeme dle fotky třírovným pružným stehem. (pokud ho nemáte sešijte rovným stehem)



9. Kapsové váčky rozložíme od sebe a kapsový otvor zažehlíme



10. Rozloženou kapsu z LS pošijeme za patku dle fotky



11. Sešpendlíme boční šev a v návaznosti i kapsové váčky



12. Sešijeme. Při šití dbáme na to, aby šev overlocku navazoval přesně na předšití kapsového otvoru



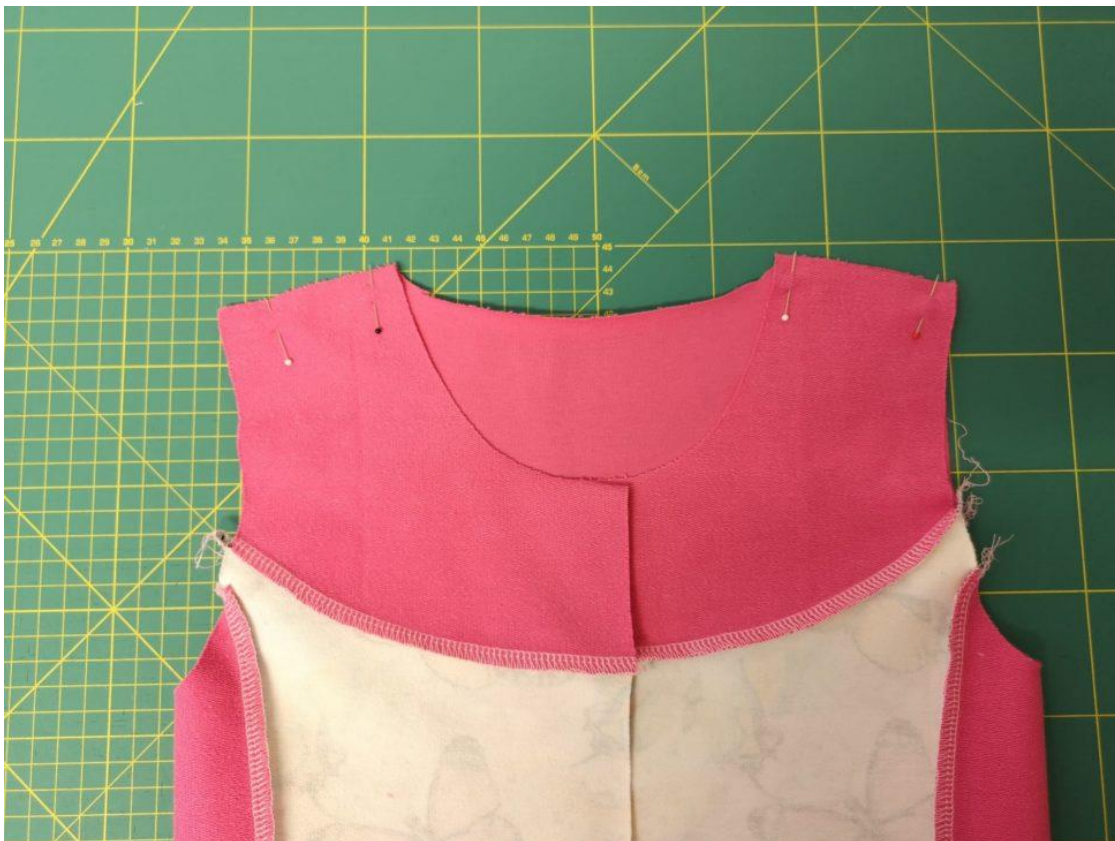
13. Boční dílky našpendlíme LS na LS na zadní díl



14. Sešijeme



15. Kapsové váciky upevníme prošitím dlouhým stehem na švové přídávky PD



16. Poté si sešpendlíme náramenice



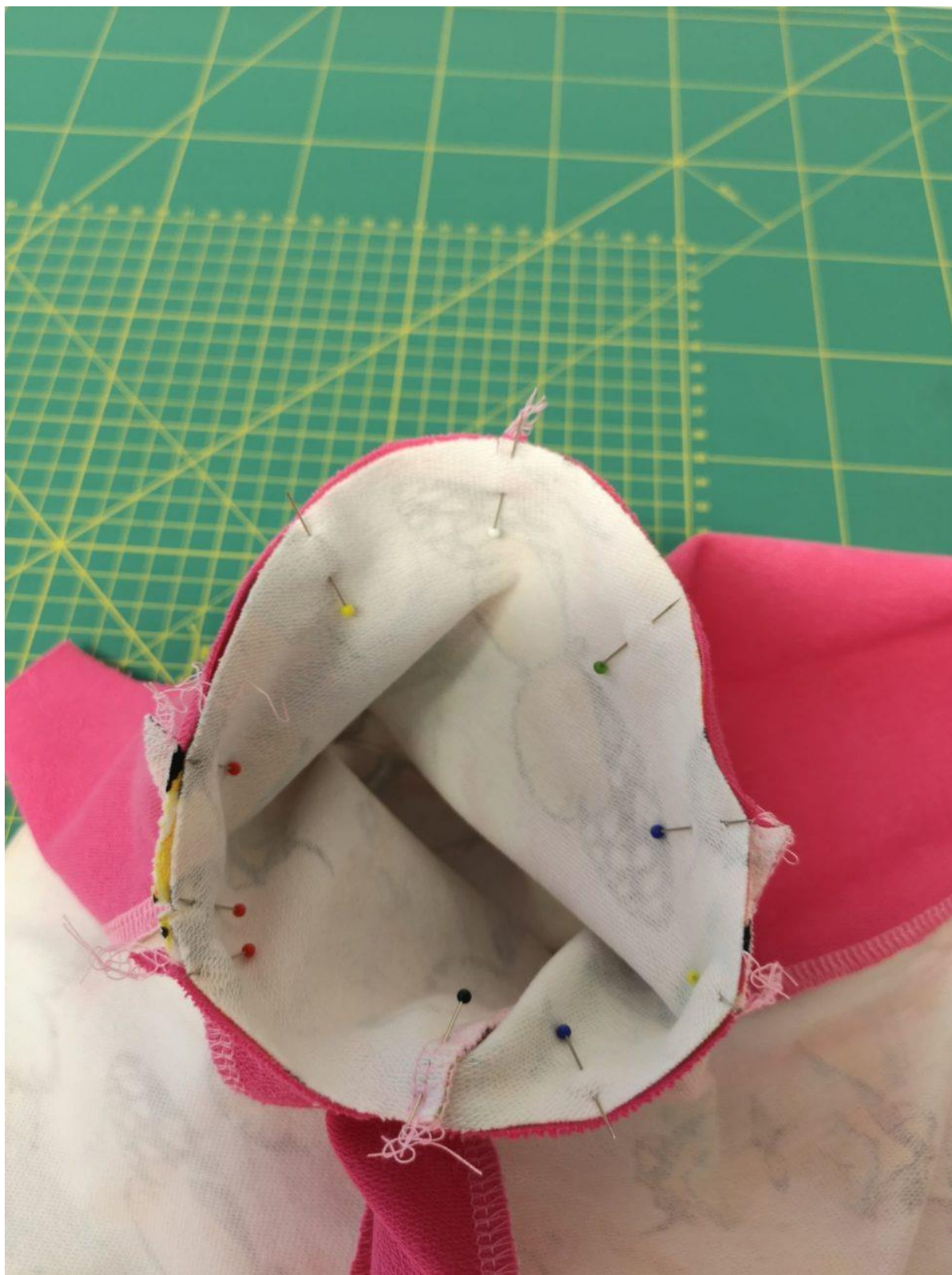
17. A sešijeme je



18. Sešpendlíme si rukávové švy



19. Sešijeme rukávové švy na rukávech



20. Rukávy vešpendlíme do mikiny



21. Rukávy našijeme



22. Mikinku již máme pohromadě



23. Střední část kapuce našpendlíme na kapucové díly LS na LS. Při špendlení nám pomůžou pomocné značky



24. Sešijeme



25. Stejným způsobem postupujeme i u druhé části kapuce



26. Posešivaná kapuce



27. Dále si připravíme náplet na olemování. Náplet je široký cca 5cm (jeho výšku můžeme změnit kvůli délce zipu). Délka nápletu je 0,7 x délka předního kraje kapuce



28. Náplet rovnoměrně našpendlíme na kraj kapuce



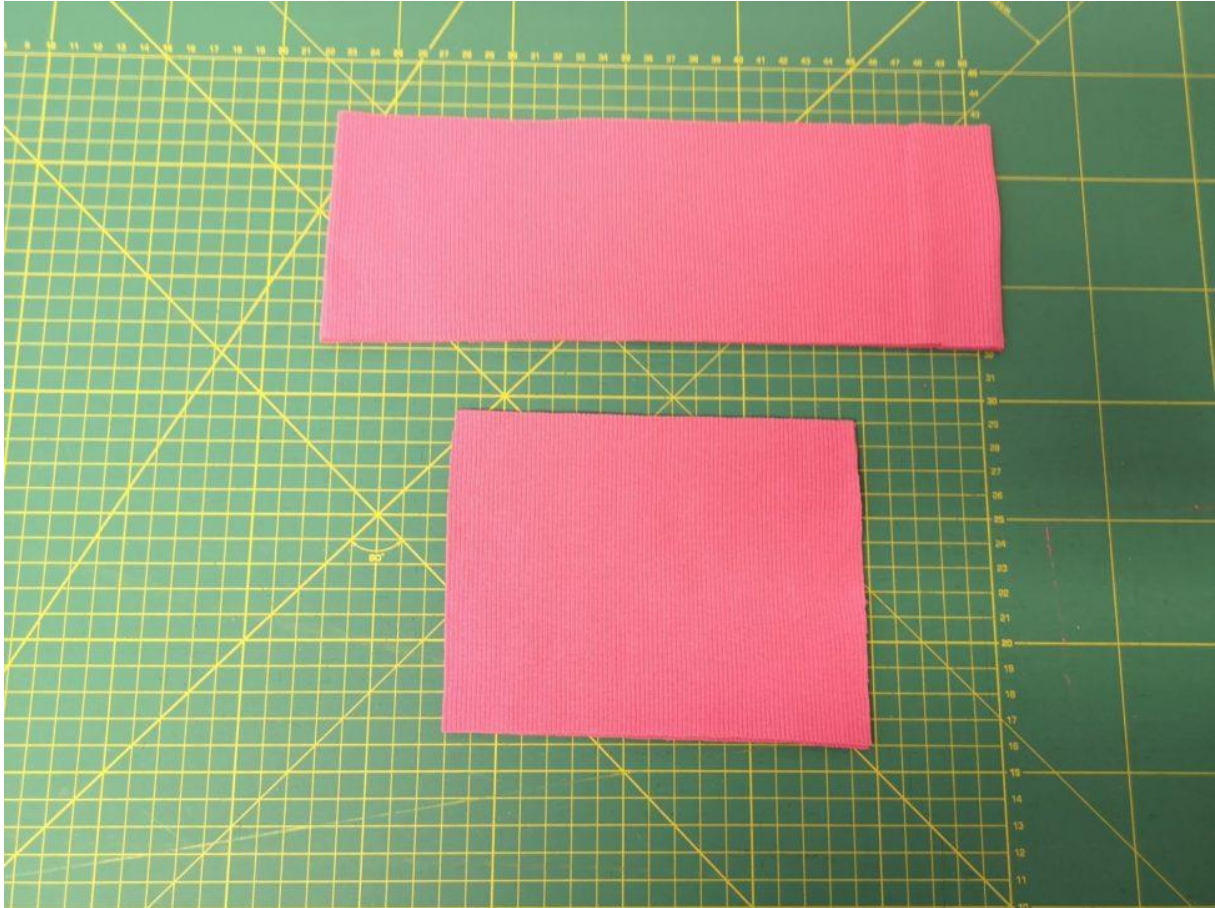
29. A našijeme



30. Kapuci vešpendlíme do mikiny



31. A našijeme jí



32. Dále si dle stříhu připravíme náplety. Výšku nápletu k dolnímu kraji mikiny můžete poupravit + – 2cm dle délky zipu.

TIP!!! přední kraj mikiny by měl být cca o 0,5cm delší, než je délka zipu

TIP!!! pokud použijete žebrovaný náplet, stříhněte si náplety ještě o něco kratší, tento náplet více pruží



33. Našijeme rukávové náplety. Předpokládám, že víte jak na to, když jste se pustily do této mikiny



34. Náplet dolního kraje přehneme na půl a rovnoměrně našpendlíme na dolní kraj mikiny



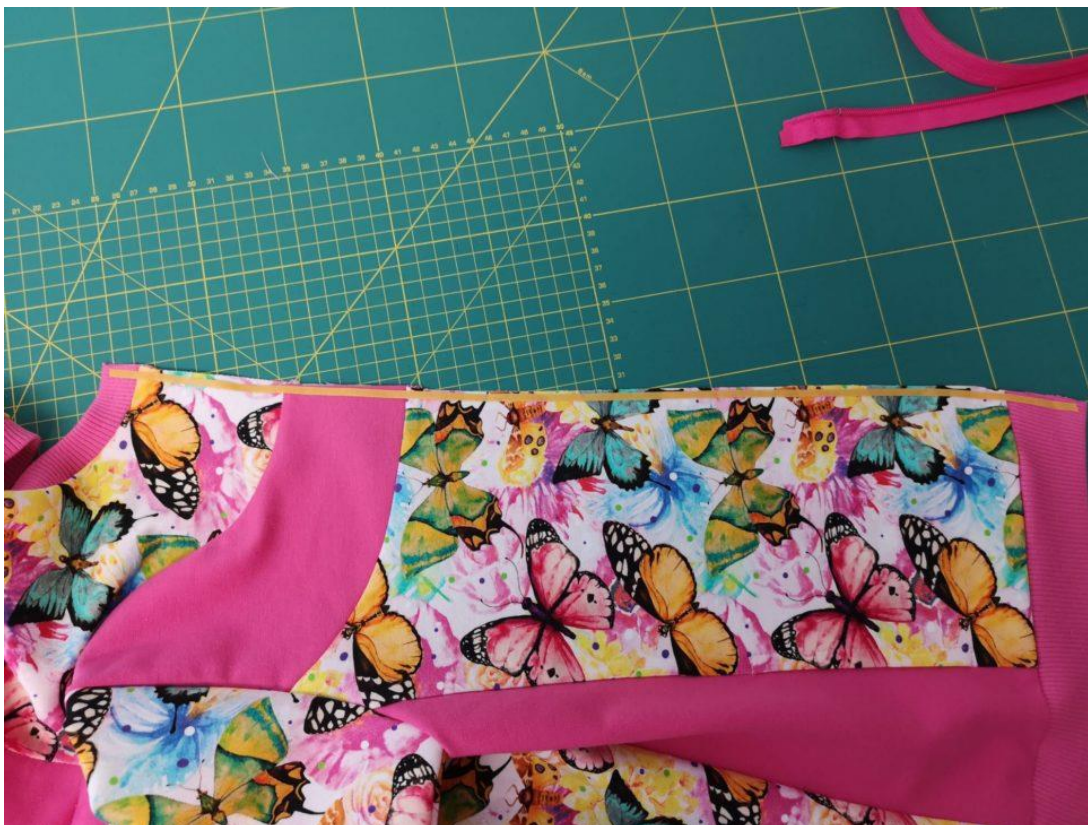
35. Náplet našijeme



36. Našitý náplet



37. Přední kraje mikiny z RS podlepíme 2 cm proužkem vlizelinu. Tím si ho zpevníme a nebude se nám při našívání zipu vytahovat.



38. Na LS předního kraje si cca 3-4mm od kraje nalepíme lepicí pásku Stylefix

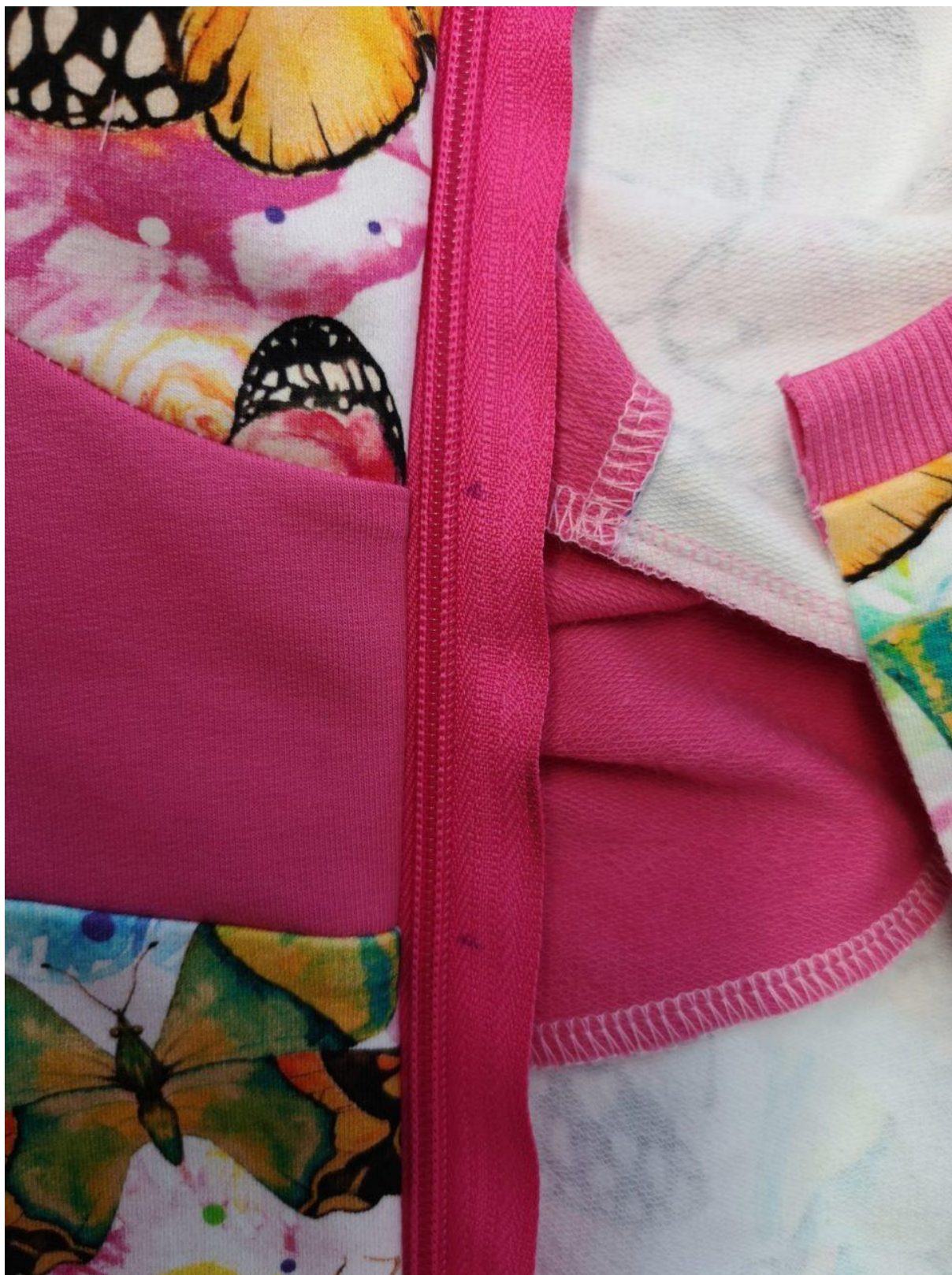


39. Na ní nalepíme zipovou tkanici horní část zipu zahneme směrem dolů a zafixujeme špendlíkem.

TIP !!! Nemáte lepicí pásku, zip našpendlete a nastehujete, aby se vám dobře našival



40. Zip našijte zipovou patkou. Délku stehu doporučuji cca 2,5cm (kdybyste musely párat, tak ať nemáte příliš drobný steh :-))



41. Zip zapněte a na druhou tkanici zipu si naznačte kde se Vám mají potkat švy



42. Stejným způsobem našijte druhou tkanici zipu. Pokud se nesejdete se švy, nevádí, kousek vypárejte a zkuste to znovu



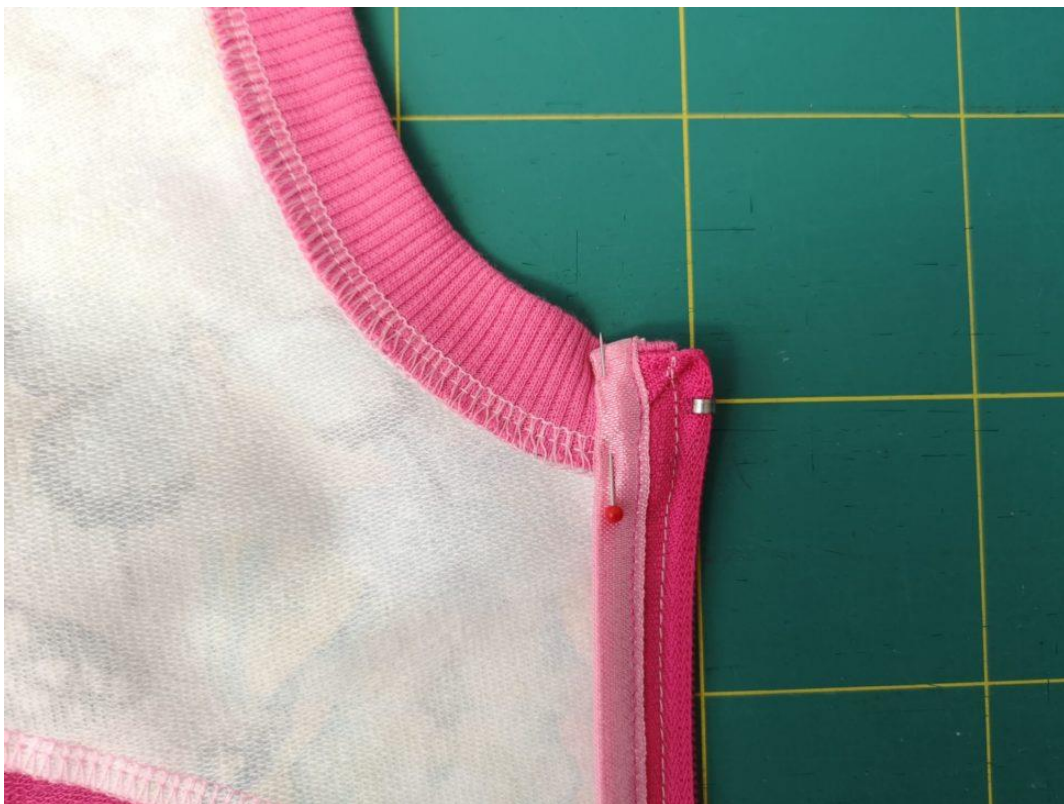
43. Švovou záložku s tkanicí zipu olemujte lemovací pruženkou



44. Olemujte na každé straně tak o 3-4cm navíc



45. cca 3cm na víc



46. Lemovku založte do RS a našpendlete či přestehujete



47. Z LS prošijte přední kraje mikiny za patku. Z RS se Vám tak zajistí zahnuté lemování i olemovaný kraj.



48. Prošití předních krajů



49. A mikina je hotová

Líbil se Vám návod? Pokud ano, sdílejte ho pro ostatní. Děkuji